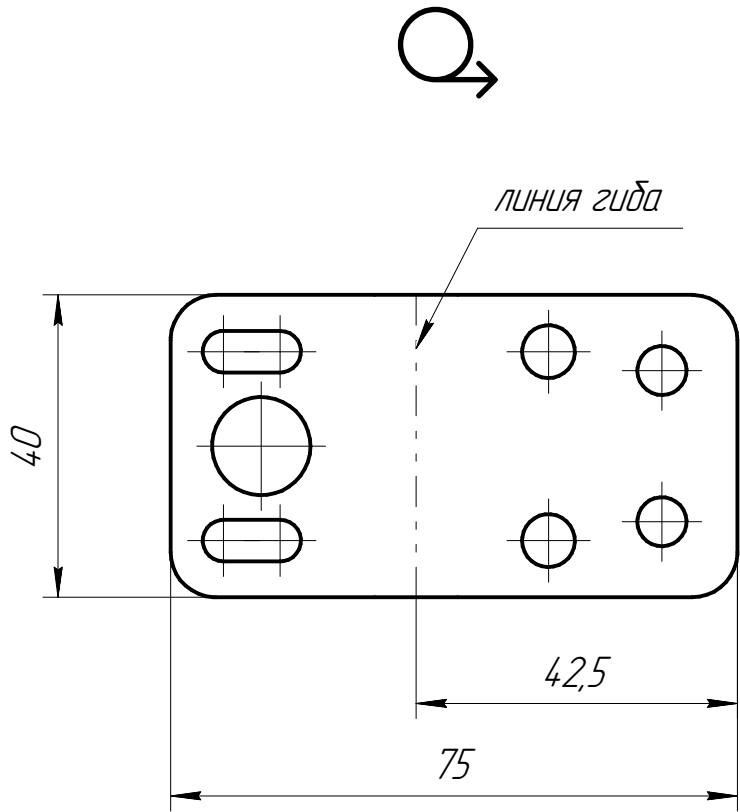
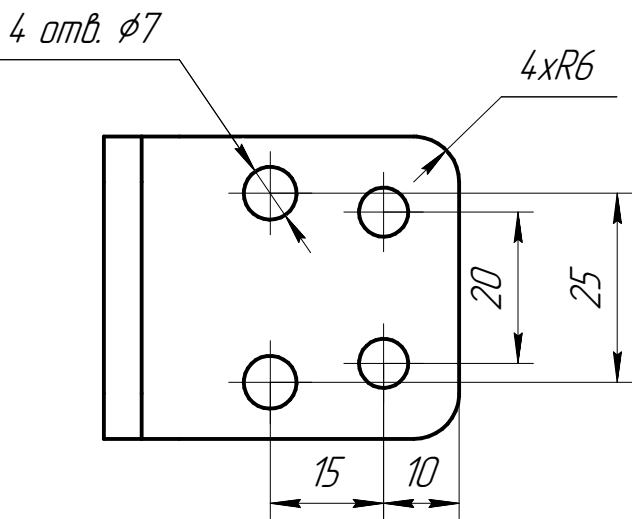
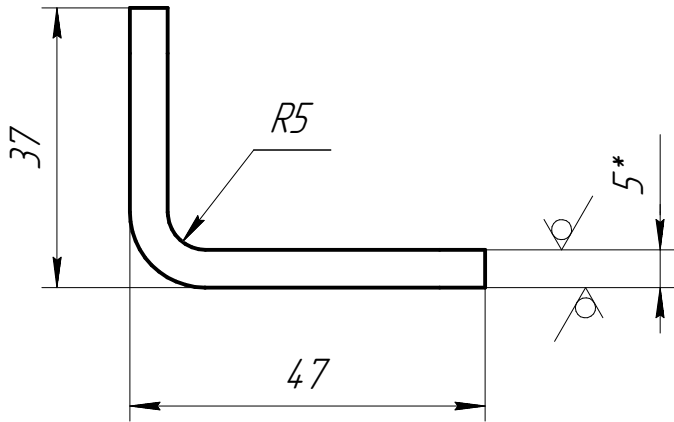
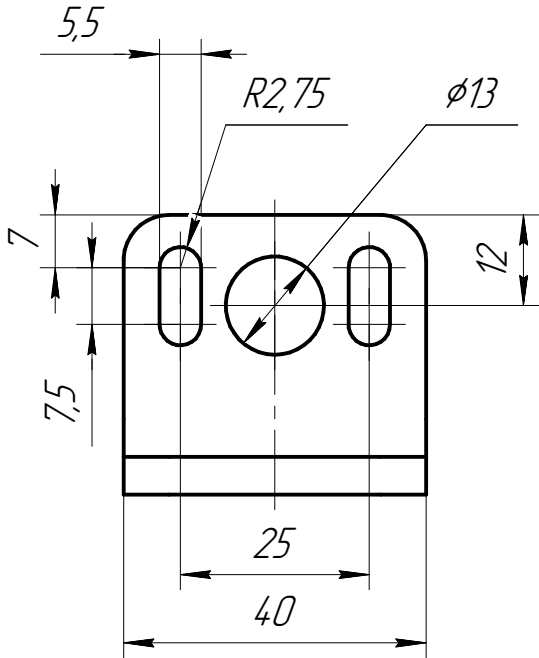


Изм. № подл.	Подп. и дата	Взам. инв. №	Инв. № дубл.	Подп. и дата	Справ. №	Перв. примен.
						556.00.22.01.110

556.00.22.01.116

√ Ra 12,5 (✓)



- *Размеры для справок.
- Общие допуски по ГОСТ 30893.1: H12, h12, ±IT12/2.
- Острые кромки притупить фаской 0,2..0,4x45°.
- Покрытие: Ц9хр.
- Траектории для изготовления – по приложенному файлу .dxf

					556.00.22.01.116				
					Уголок	Лит.	Масса	Масштаб	
Изм.	Лист	№ докум.	Подп.	Дата					
Разраб.	Захаров						0,1	1:1	
Пров.	Гелетей								
Т.контр.						Лист	Листов	1	
Н.контр.	Савельев				Лист	Б-О-5 ГОСТ 19903-2015			
Утв.	Фомин					08пс ГОСТ 1577-93			
Копировал					Формат А3				